

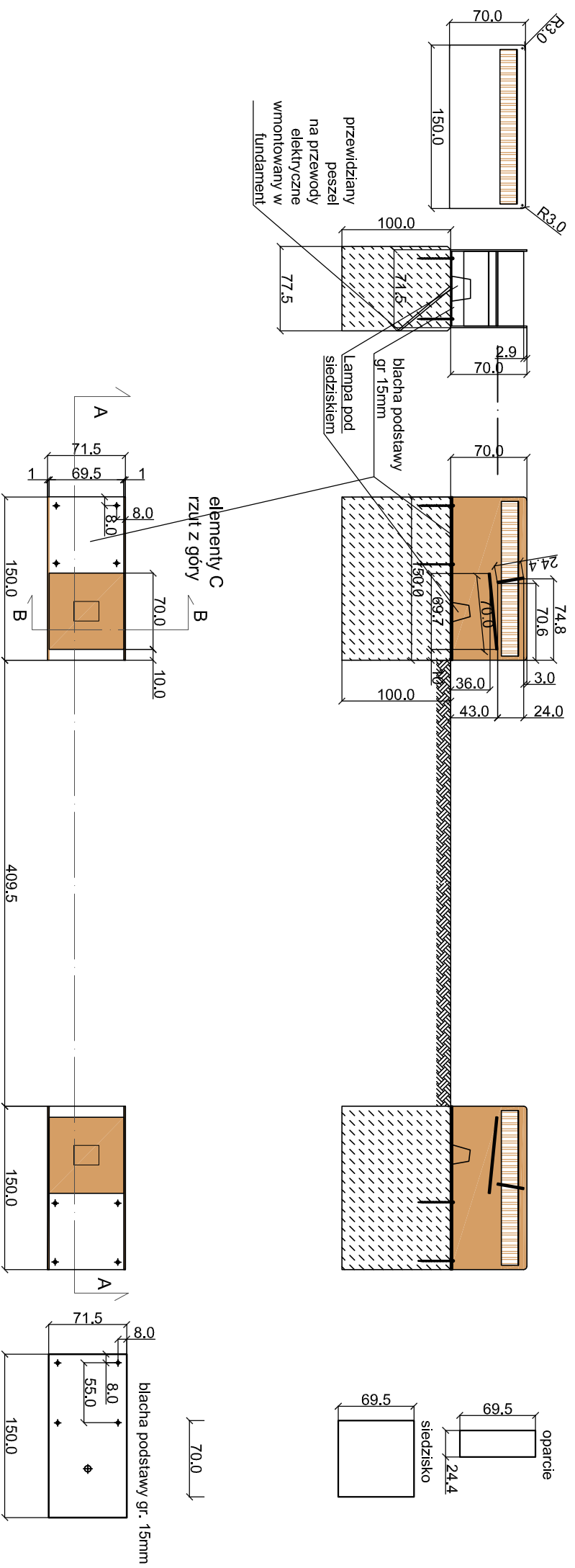
BS1 - BRAMA SYMBOLICZNA PÓLNOCNNA (MAŁA)

elementy C
widok z boku

elementy C
przekrój B

elementy C
przekrój A

- Płyta blachy ciętej laserowo patynowanej (typu Corten) grubość blachy 10mm



UWAGA:
Krawędzie ciętych blach muszą być wykonane w sposób uniemożliwiający skaleczenie.

Przed wykonaniem należy uzgodnić z projektantem rysunki warsztatowe i uzyskać akceptację projektanta.



Barbara Kraus - Galińska

abies@post.pl

02-784 Warszawa, ul. Arctowskiego 25, tel. (022) 643 10 38

INWESTOR:
ZARZĄD TERENÓW PUBLICZNYCH
00-281 Warszawa, ul. Jezulicka 1/3

TEMAT:
PROJEKT MODERNIZACJI - REWALORYZACJI OGRODU
KRAJINSKICH W WARSZAWIE

FAZA:
PROJEKT BUDOWLANO-WYKONAWCZY

DZIAŁKI:
nr ew. 3/4, 5/1, 3/3, 15 z obrębu 5-02-07

TOM / BRANŻA:
ARCHITEKTURA I KONSTRUKCJA

TREŚĆ RYSUNKU:
BRAMA SYMBOLICZNA MAŁA - BS1

PROJEKTANT:
ARCHITEKTURA KRAJOBRAZU:
mgr inż. arch. Kraj. B. Kraus-Galińska
ARCHITEKTURA:
mgr inż. arch. Joanna Ways
KONSTRUKCJA:
mgr inż. K. Guraj upr. nr St.363/73

DATA	SKALA	RYSUNEK
07/2012	1:50	7.1

PROJEKT OPRACOWANY JEST WEDŁUG INDYWIDUALNEGO
ROZWIĄZANIA I TWORCA ZACHOWUJE PRAWO DO OCHRONY
AUTORSKICH DÓBR OSOBISTYCH