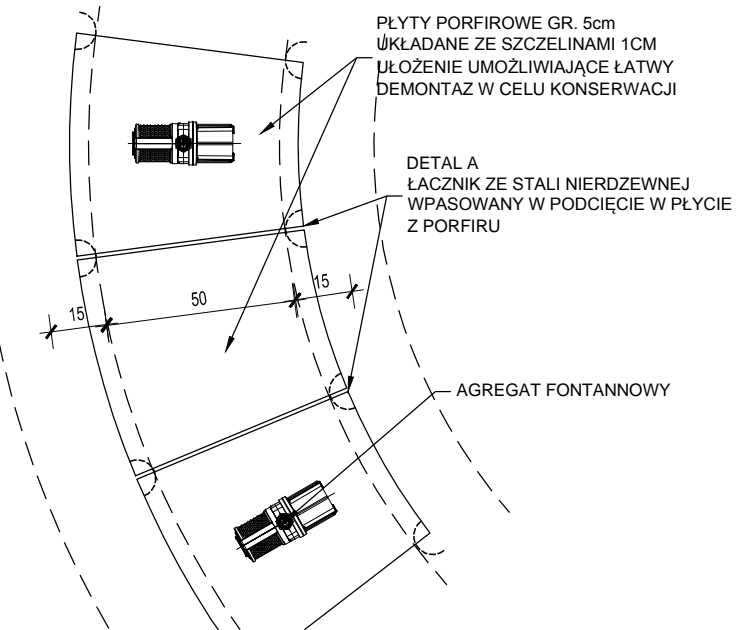
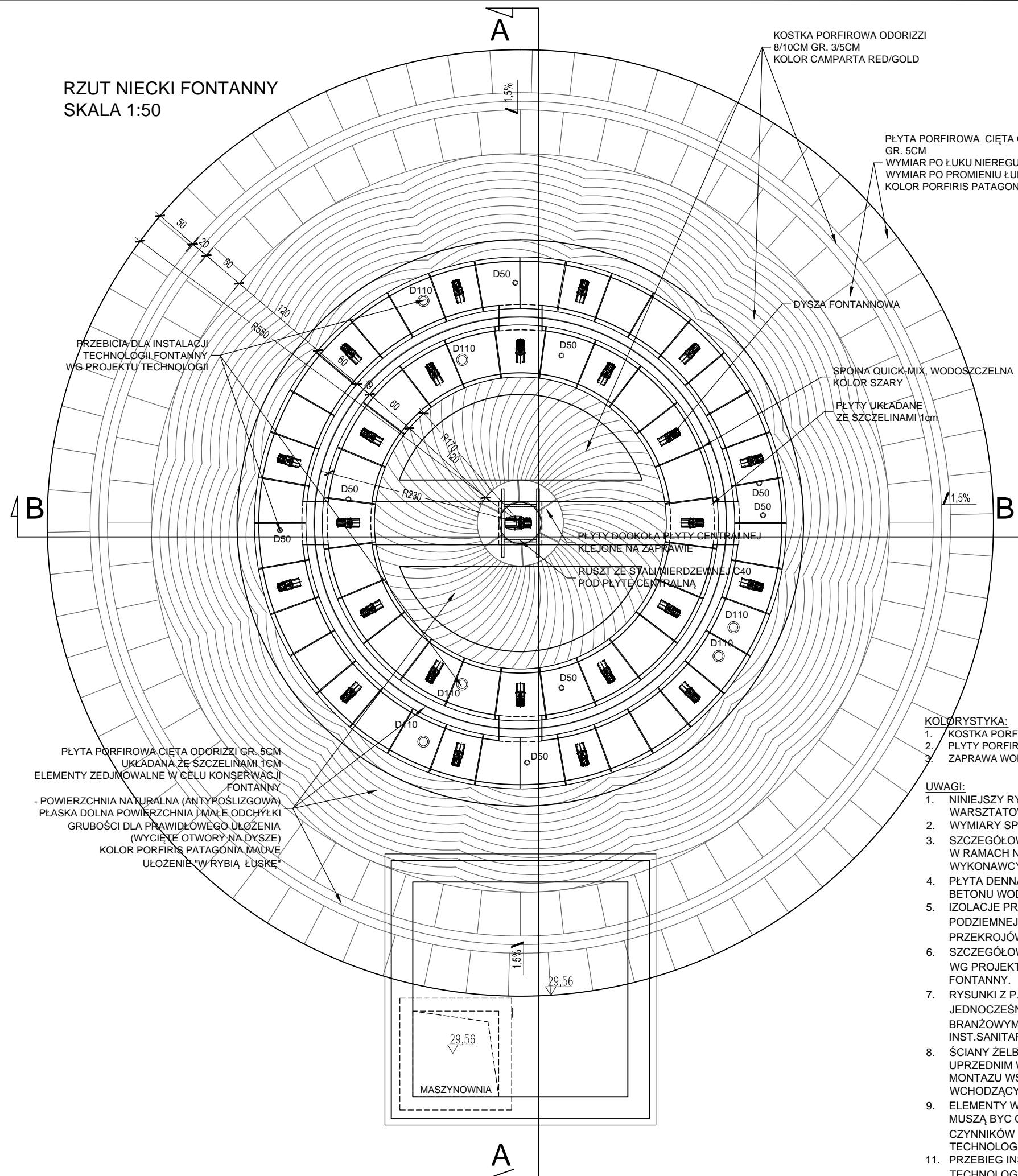


RZUT NIECKI FONTANNY
SKALA 1:50

MONTAŻ PŁYT KAMIENNYCH NA KANAŁACH
SKALA 1:20



- KOLORYSTYKA:**
1. KOSTKA PORFIROWA ODORIZZI CAMPARTA RED GOLD,
 2. PŁYTY PORFIROWE PORFIRIS PATAGONIA MAUVE
 3. ZAPRAWA WODOSZCZELNA QUICKMIX PFN JASNO SZARY

- UWAGI:**
1. NINIEJSZY RYSUNEK NIE JEST RYSUNKIEM WARSZTATOWYM
 2. WYMIARY SPRAWDZIĆ W NATURZE
 3. SZCZEGÓLNE RYSUNKI WARSZTATOWE UZGODNIĆ W RAMACH NADZORU AUTORSKIEGO PO WYBORZE WYKONAWCY.
 4. PŁYTA DENNA, ŚCIANY ORAZ STROPY FONTANNY Z BETONU WODOSZCZELNEGO W8.
 5. IZOLACJE PRZECIWWILGOCIOWE CIĄGŁE W CAŁEJ PODZIEMNEJ CZĘŚCI NIECKI, WG RZUTU, PRZEKROJÓW I OPISU TECHNICZNEGO.
 6. SZCZEGÓLNE ELEMENTY WYPOSAŻENIA FONTANNY WG PROJEKTÓW INSTALACJI I TECHNOLOGII FONTANNY.
 7. RYSUNKI Z P.B.W. NALEŻY ROZPATRYWAĆ JEDNOCZEŚNIE Z OPISEM TECHNICZNYM, PROJEKTAMI BRANŻOWYMI /KONSTRUKCJA, INS.ELEKTRYCZNE, INST.SANITARNE ITD./.
 8. ŚCIANY ŻELBETOWE WYLEWANE - WYKONANE PO UPRZEDNIM WYKONANIU PŁYTY DENNEJ ORAZ MONTAŻU WSZYSTKICH INSTALACJI ZEWNĘTRZNYCH WCHODZĄCYCH/WYCHODZĄCYCH DO/Z FONTANNY.
 9. ELEMENTY WYKOŃCZENIOWE POSADZKI I ŚCIAN MUSZĄ BYĆ ODPORNE NA ODDZIAŁYWANIE CZYNNIKÓW CHEMICZNYCH UŻYTYCH W PROCESIE TECHNOLOGICZNYM PRZYGETOWANIA WODY.
 11. PRZEBIEG INSTALACJI FONTANNY WG PROJEKTU TECHNOLOGII. RURY UŁAĐAĆ W PŁYTCIE DENNEJ PRZED WYLANIEM BETONU.

ABIES
ARCHITEKTURA
KRAJOBRAZU

Barbara Kraus - Galińska
abies@post.pl
02-784 Warszawa, ul. Arctowskiego 25, tel. (022) 643 10 38

INWESTOR:
ZARZĄD TERENÓW PUBLICZNYCH
00-281 Warszawa, ul. Jezuicka 1/3

TEMAT:
PROJEKT MODERNIZACJI - REWALORYZACJI OGRODU KRASIŃSKICH W WARSZAWIE

FAZA:
PROJEKT -WYKONAWCZY

DZIAŁKI:
nr ew. 3/4, 5/1, 3/3, 15 z obrębku 5-02-07

TOM / BRANŻA:
TOM I - ZAGOSPODAROWANIE TERENU

TREŚĆ RYSUNKU:
RZUT PLACU WODNEGO

PROJEKTANT:
ARCHITEKTURA KRAJOBRAZU:
mgr inż. arch. kraj. B. Kraus-Galińska
mgr inż. arch. kraj. M. Wnęk

KONSTRUKCJA:
mgr inż. K. Guraj
upr. nr St - 363/73

DATA	SKALA	RYСУNEK
07/2012	1:50, 1:20, 1:10	4.3

PROJEKT OPRACOWANY JEST WEDŁUG INDYWIDUALNEGO ROZWIĄZANIA I TWÓRCA ZACHOWUJE PRAWO DO OCHRONY AUTORSKICH DÓBR OSOBISTYCH