







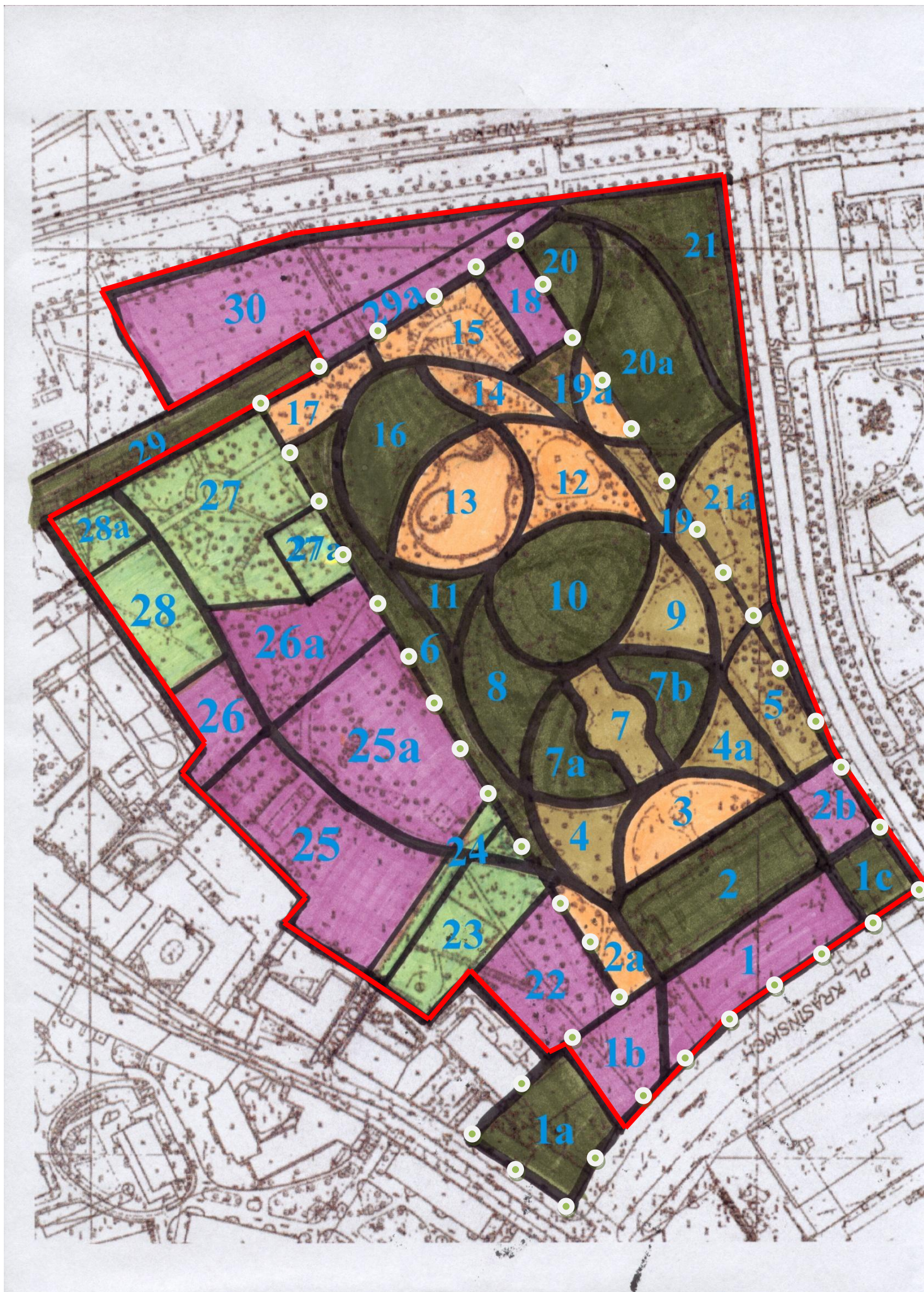


OGRÓD KRASIŃSKICH W WARSZAWIE - WYTYCZNE

Postulowane kierunki działań konserwatorskich dla wnętrz parkowych (rysunek 6)

-  **KONS** - konserwacja, utrzymanie stanu istniejącego obiektu, uczytelnienie układu.
-  **INTE** - integracja, scalenie kompozycji, uzupełnienie brakujących elementów powtarzalnych, usuwanie obiektów stałych, przekształcających układ kompozycyjny.
-  **REKN** - rekonstrukcja, odtworzenie elementów w oparciu o przesłanki źródłowe lub zachowane relikty, przywrócenia poprzez analogię.
-  **RKOM** - rekompozycja, kontynuująca tradycję form danego wnętrza
-  **KREC.K.** - kreacja konserwatorska nowych elementów kompozycji zharmonizowanych z zabytkowym otoczeniem parkowym.
-  Obecna granica Ogrodu Krasińskich
-  Granica historyczna zespołu pałacowo-ogrodowego, d. nr hipoteczny 549
-  Numery wnętrz umownych



Rysunek 6. Ogród Krasińskich w Warszawie – Wytoczne Konserwatorskie