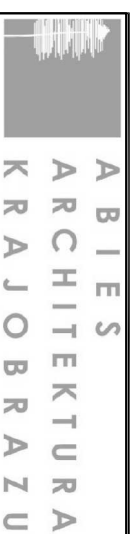
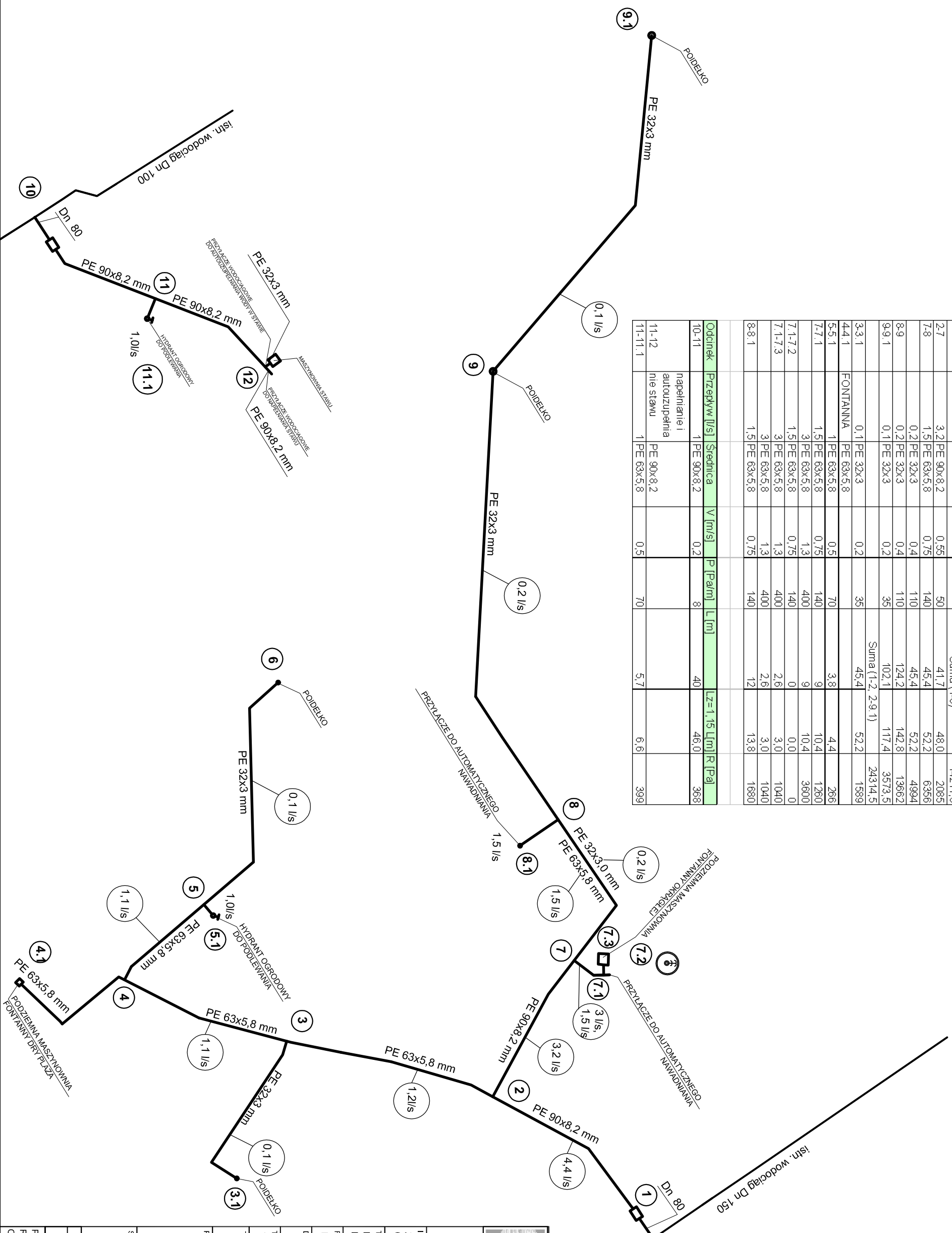


Odcinek	Przepływ [l/s]	Średnica	V [m/s]	P [Pa/m]	L [m]	Lz=1,15 L[m]	R [Pa]
1-2	4,4	PE 90x8,2	0,85	100	57,5	66,1	6612,5
2-3	1,2	PE 63x5,8	0,8	90	61,2	70,4	5508
3-4	1,1	PE 63x5,8	0,55	85	45,7	52,6	3884,5
4-5	1,1	PE 63x5,8	0,55	85	28,9	33,2	2456,5
5-6	0,1	PE 32x3	0,2	35	67,5	77,6	2362,5
					Suma (1-6)		14211,5
2-7	3,2	PE 90x8,2	0,55	50	41,7	48,0	2085
7-8	1,5	PE 63x5,8	0,75	140	45,4	52,2	6356
	0,2	PE 32x3	0,4	110	45,4	52,2	4994
8-9	0,2	PE 32x3	0,4	110	124,2	142,8	13662
9-9.1	0,1	PE 32x3	0,2	35	102,1	117,4	3573,5
					Suma (1-2, 2-9.1)		24314,5
3-3.1	0,1	PE 32x3	0,2	35	45,4	52,2	1589
4-4.1		FONTANNA					
5-5.1	1	PE 63x5,8	0,5	70	3,8	4,4	266
7-7.1	1,5	PE 63x5,8	0,75	140	9	10,4	1260
	3	PE 63x5,8	1,3	400	9	10,4	3600
7.1-7.2	1,5	PE 63x5,8	0,75	140	0	0,0	0
7.1-7.3	3	PE 63x5,8	1,3	400	2,6	3,0	1040
	3	PE 63x5,8	1,3	400	2,6	3,0	1040
8-8.1	1,5	PE 63x5,8	0,75	140	12	13,8	1680
10-11	1	PE 90x8,2	0,2	8	40	46,0	368
11-12	napieranie i autouzupelnia nie stawu	PE 90x8,2					
11-11.1	1	PE 63x5,8	0,5	70	5,7	6,6	399



Barbara Kraus - Galitska
abies@post.pl

INWESTOR:
ZARZĄD TERENÓW PUBLICZNYCH
00-281 Warszawa, ul. Jezulicka 1/3

TEMAT:
PROJEKT MODERNIZACJI - REWALORYZACJI OGRODU
KRASINSKICH W WARSZAWIE

FAZA:
PROJEKT BUDOWLANO WYKONAWCZY

DZIAŁKI:
nr ew. 3/4, 5/1, 3/3, 15 z obręb. 5-02-07

TOM / BRANŻA:
TOM V - PRZYŁĄCZA WODNO-KANALIZACYJNE

TREŚĆ RYSUNKU:
OBLICZENIA HYDRAULICZNE

PROJEKTANT:
mgr inż. Maciej Joniewicz
upr. nr MAZ/0173/P/OOS/05

mgr inż. Joanna Karcewska
upr. nr MAZ/0336/P/OOS/11

inż. Katarzyna Sidor

SPRAWDZAJĄCY:
mgr inż. Joanna Karcewska
upr. nr MAZ/0336/P/OOS/11

DATA: 07/2012
SKALA: 1:1000
RYSUNEK: 7

PROJEKT OPACOWANY JEST WEDŁUG INDYWIDUALNEGO
ROZWIĄZANIA I TWÓRCA ZACHOWUJE PRAWO DO
OCHRONY AUTORSKICH DÓBR OSOBISTYCH